

ALESSANDRO TRANI



ALFA & OMEGA
La fine è solo il principio

In copertina: Alfa e Omega, tecnica mista su tela, 100 x 70 x 2 (dittico), anno 2015

"ALESSANDRO TRANI, LA CAPACITÀ DI DIPINGERE E RAPPRESENTARE UN MONDO INTERIORE COGLIENDO L'OCCASIONE ARTISTICA DEL PAESAGGIO, CREANDO UN PONTE CULTURALE ED EMOZIONALE CON QUANTI OSSERVANO LE SUE OPERE. IL MAESTRO TRANI È UN POETA CHE SOTTOVOCE, CON UNA PITTURA DISCRETA, METAFORMALE, ELEGANTE ED ESSENZIALE, CI CONDUCE IN QUELLA REALTÀ PARALLELA FATTA DI SILENZI E DI PARADISO PERSONALE, NEL QUALE IL MARE E GLI ELEMENTI NATURALI FANNO RIVIVERE LA VERA IDENTITÀ DELL'UOMO E LA RIFLESSIONE LASCIA SPAZIO AD UN FLOW QUASI IPNOTICO, CHE PORTA AL VIAGGIO DENTRO SE STESSI, IL VIAGGIO PIÙ IMPORTANTE PER OGNI ESSERE UMANO.

TANTE LE MOSTRE IN ITALIA, IN PARTICOLARE LE ESPERIENZE NELLA SUA ROMA, DA VIA MARGUTTA AL CHIOSTRO DEL BRAMANTE".

(G.PUNTELLI, IN "ARTISTI VERI PER UNA BIENNALE IN EQUILIBRIO FRA EVOLUZIONE DELLA TRADIZIONE E NUOVI LINGUAGGI")

"ALESSANDRO TRANI AVEVA SORPRESO PUBBLICO E CRITICA PER L'INTERPRETAZIONE DEL MARE IN UNA SERIE CHE HA SEGNATO I SUOI PRIMI CICLI, FACENDO DI TALE ELEMENTO LA METAFORA DI UNA LAICA RICERCA SPIRITUALE DI SOSPENSIONE, EQUILIBRIO, DIVENIRE DELLO STATO D'ANIMO E DELL'EMOZIONE, FRA IL SAPERE FILOSOFICO E IL PALPITO DELLA POESIA. A TALI IMMAGINI SEGUE IL CICLO DI UN INFORMALE CHE RECUPERA IL SENSO DEL PAESAGGIO ALL'ALBA DELLA NASCITA DELLA VITA. SE QUESTA È LA VESTE PITTORICA, IL CONTENUTO APPROFONDISCE L'EMOZIONE E LA COSCIENZA DELL'UOMO, IN UNA DELLE METAFORE PIÙ ESSENZIALI E POTENTI, APPUNTO, SEMPRE E COMUNQUE IL PAESAGGIO.... L'ENIGMA SI PROPONE SENZA RIPENSAMENTI PER COMPRENDERE CHE LA FINE È SOLO L'INIZIO NELL'ETERNA EVOLUZIONE DI UN'ENERGIA CHE SI FORMA, CHE SI TRASFORMA, CHE PERCORRE UN VIAGGIO, IL CUI EPILOGO HA IL VOLTO DI UN NUOVO PROLOGO"

(G. PUNTELLI, DA "LE SCELTE DI PUNTELLI - IL LABIRINTO DELL'IPNOTISTA", ED. GIORGIO MONDADORI)

Artista romano, si forma nell'ambito di varie associazioni della Capitale, tra cui "Art Studio Tre" e "Cento Pittori Via Margutta".

Dal 2006 presenta le opere ad olio della serie "I mari di Trani" e dal 2015 le opere a tecnica mista della serie "Alfa, Omega e i paradisi primordiali", a cavallo tra figurativo moderno (marine ed altri paesaggi) e astrazione (dalle marine verso l'espressionismo astratto).

Ha al suo attivo numerose mostre, personali e collettive, in Italia ed all'estero, con successo di pubblico di critica.

Partecipa stabilmente ai noti eventi romani dei Cento Pittori in Via Margutta e di Roma Art Festival in piazza della Repubblica.

Espone da alcuni anni nell'ambito dei progetti organizzati dalla Galleria Il Leone a Roma, dallo Spazio d'Arte L'Altrove a Ferrara, da Biancoscuro a Pavia e dalla Accademia Euromediterranea delle Arti a Messina. Dal 2017 collabora stabilmente con Medina Roma Arte, che ospita le sue opere in permanenza.

Nel 2014 è stato invitato da Giammarco Puntelli ad esporre nell'ambito dei suoi progetti "Imagine 2014" (Rassegne Internazionali a Milano, Biella, Firenze e Assisi) e Rotta a Nord Est (Rassegne Internazionali a Muggia e Rovigo) ed è entrato a far parte del "Metaformismo - L'Arte Contemporanea nelle antiche dimore", ideato e curato da Giulia Sillato, partecipando alle relative Rassegne al Chiostro del Bramante (Roma), alla casa Museo Ivan Bruschi (Arezzo) e Palazzo Castellani (Verona).

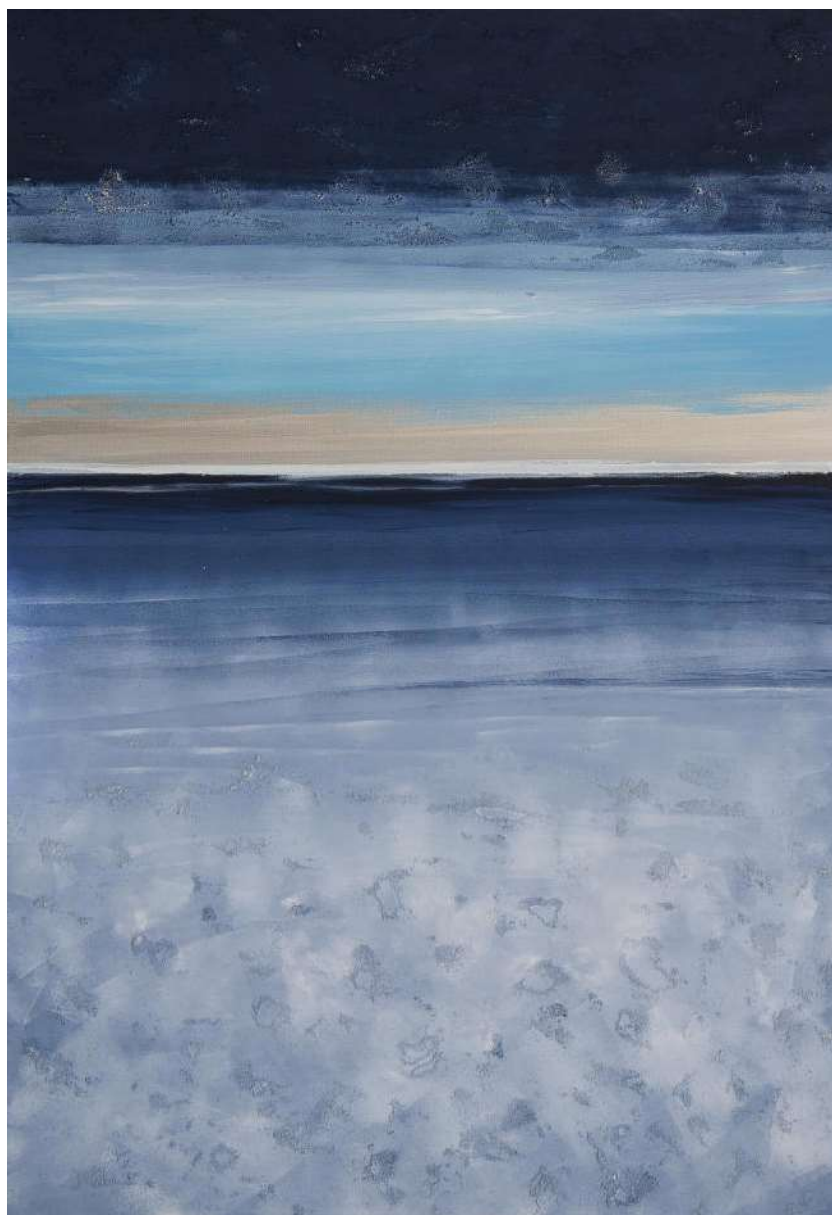
Da segnalare, tra le personali, la sua partecipazione allo Spoleto International Art Fair 2013 (Catalogo Arte Mondadori), alla Biennale d'Arte nel Veneto 2015 in Villa Badoer di Rovigo e al M.U.G. - Museo Ugo Guidi di Forte dei Marmi, presentato da Giammarco Puntelli.

Nel 2015 è stato invitato a L'Arte e il Tempo, Official Event in Expo Città a Milano, ideato e curato da Giulia Sillato con la collaborazione di Giammarco Puntelli, esponendo le opere "Alfa" e "Omega" al Palazzo dei Giureconsulti e all'Expo Gate - Spazio Sforza Triennale (Cataloghi Arte Mondadori) e poi a Verona (Loggia del Podestà a Piazza dei Signori).

Da segnalare, nel 2016, la sua partecipazione con le opere "Percorsi in Alfa e Omega" sia al progetto artistico-editoriale "Il labirinto dell'ipnotista", ideato e curato da Giammarco Puntelli, con la mostra internazionale a Palazzo Gallio di Gravedona, e sia alla Triennale di Verona, con la presentazione di Vittorio Sgarbi, Paolo Levi e Luca Beatrice.

Nel 2017 e 2018, citiamo la sua partecipazione a "Infinity" e "Genius. Il codice della mente incontra l'arte", progetti ideati e curati da Giammarco Puntelli, con le mostre internazionali a Palazzo Ducale di Sabbioneta, Londra, Dubrovnik, Palazzo Medici Riccardi a Firenze, e alla rassegna Grazie Italia a Palazzo Albrizzi Capello a Venezia, sede del Padiglione Guatemala, nell'ambito della Biennale di Venezia.

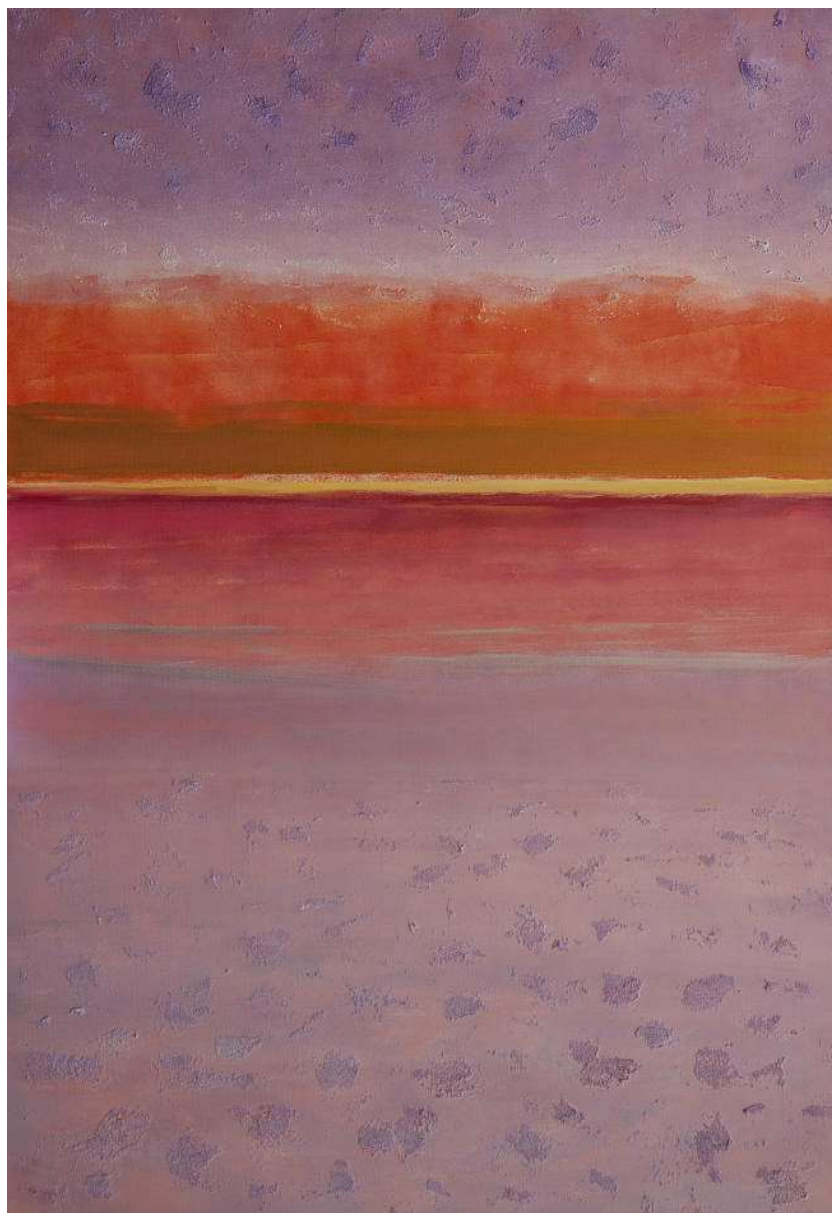
in bibliografia, tra le riviste: Arte Mondadori, Arte In, Arte Shop Magazine e Biancoscuro; tra i cataloghi: Catalogo dell'Arte Moderna Mondadori e L'Elite New - Selezione Arte; tra i saggi: L'esausta clessidra e Il senso del sacro, di D. Radini Tedeschi - Ed. La Rosa dei Venti; Le scelte di Puntelli, Il tempo infinito dell'arte, Il labirinto dell'ipnotista e Genius, di G. Puntelli, Ed. Giorgio Mondadori.



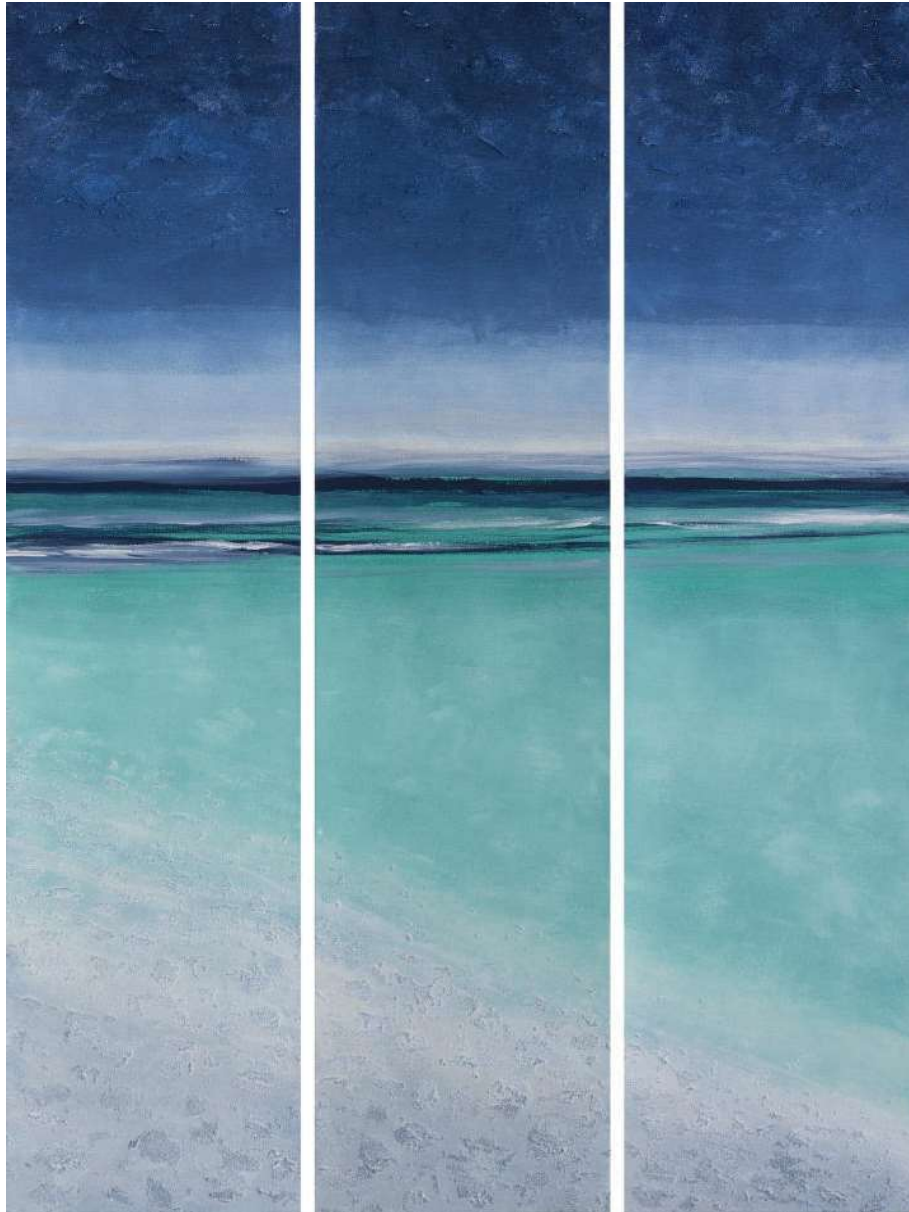
OMEGA BLU 1
tecnica mista su tela - 100 x 70
ANNO 2015



ALFA 2 – pioggia di materia
tecnica mista su tela – 100 X 70
ANNO 2015



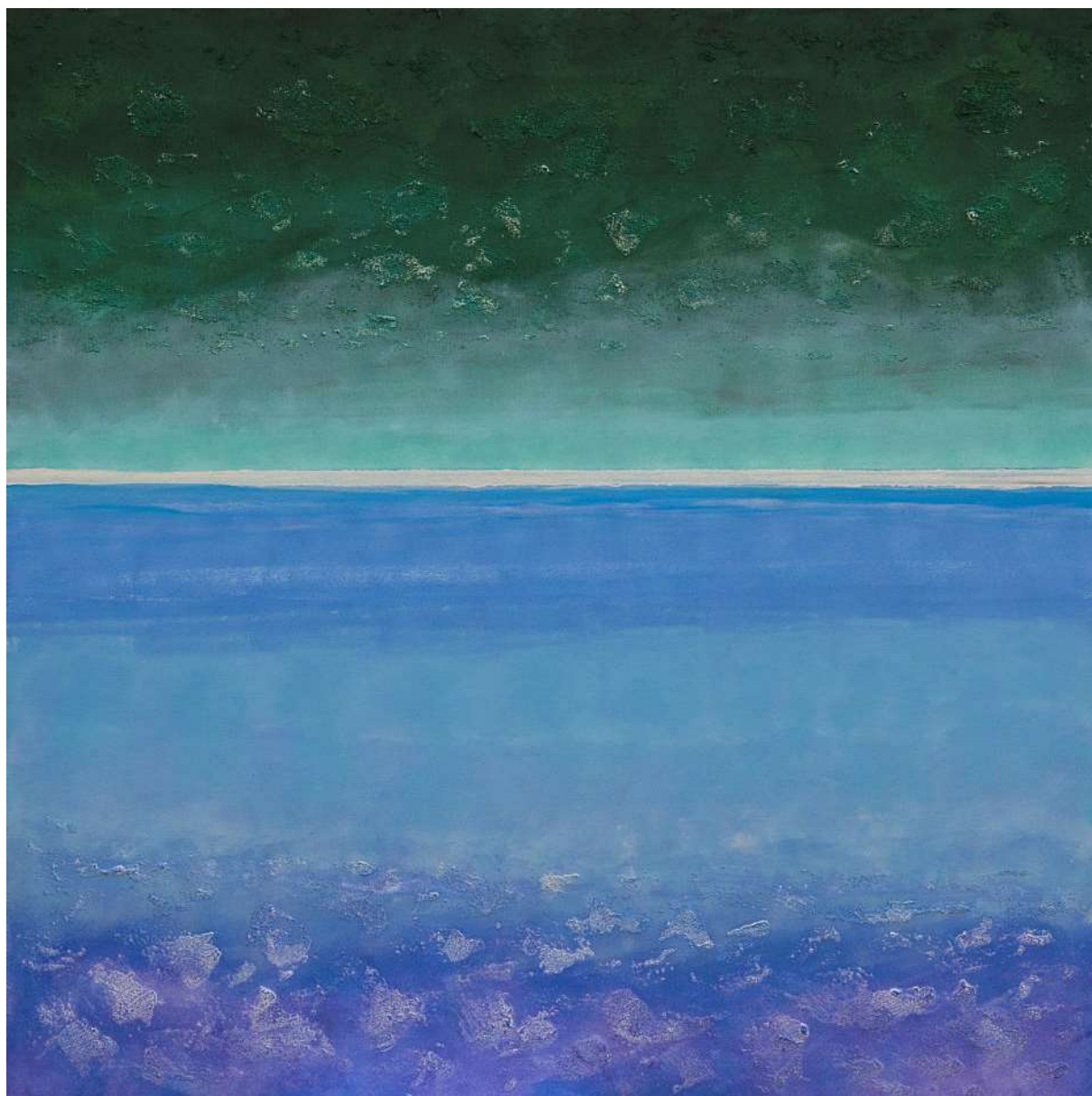
ALFA 3 – solo laggiù
tecnica mista su tela – 100 X 70
ANNO 2015



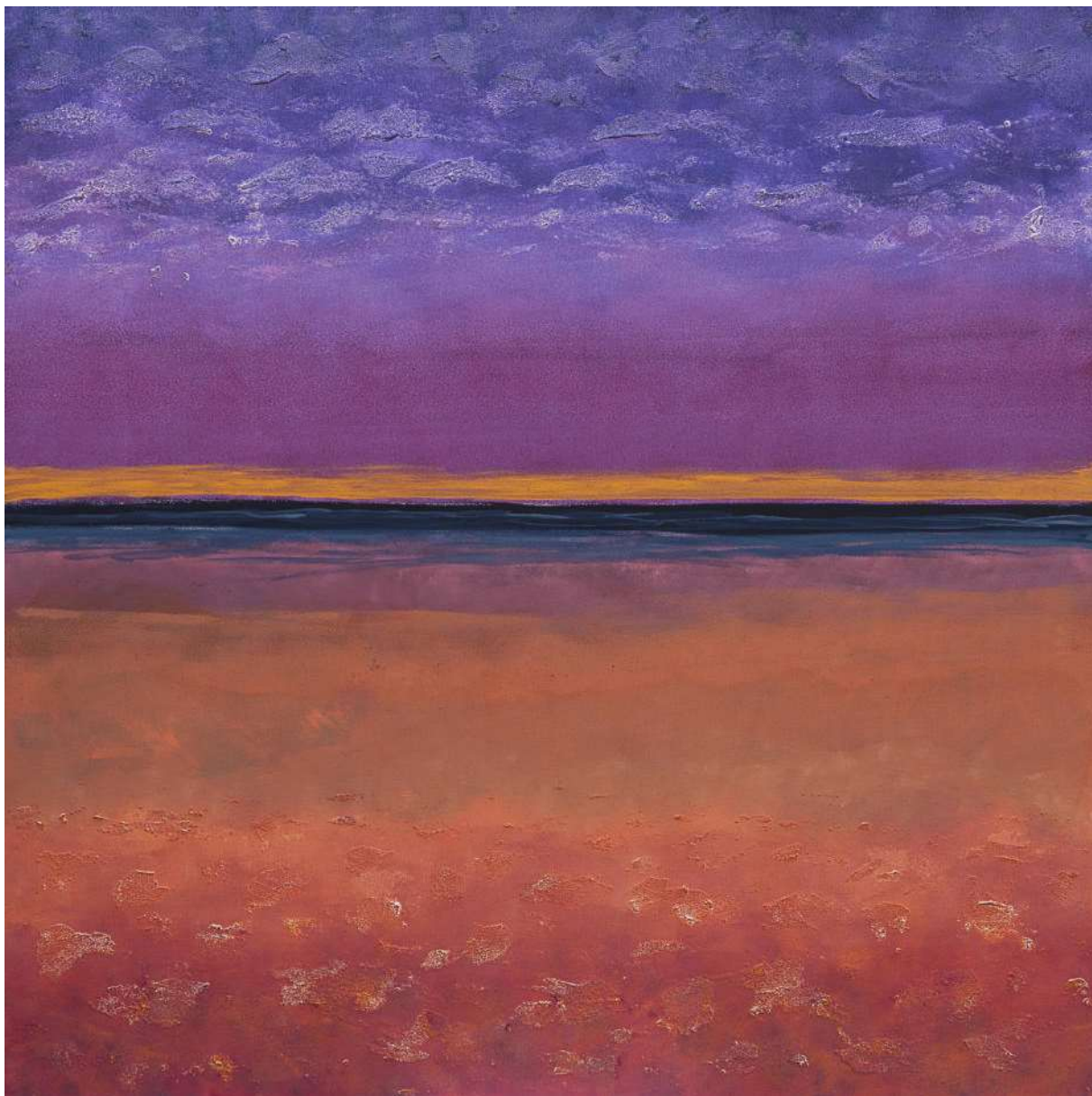
OMEGA PARADISO (trittico)
tecnica mista su tela - 80 x 20 x 3
ANNO 2015



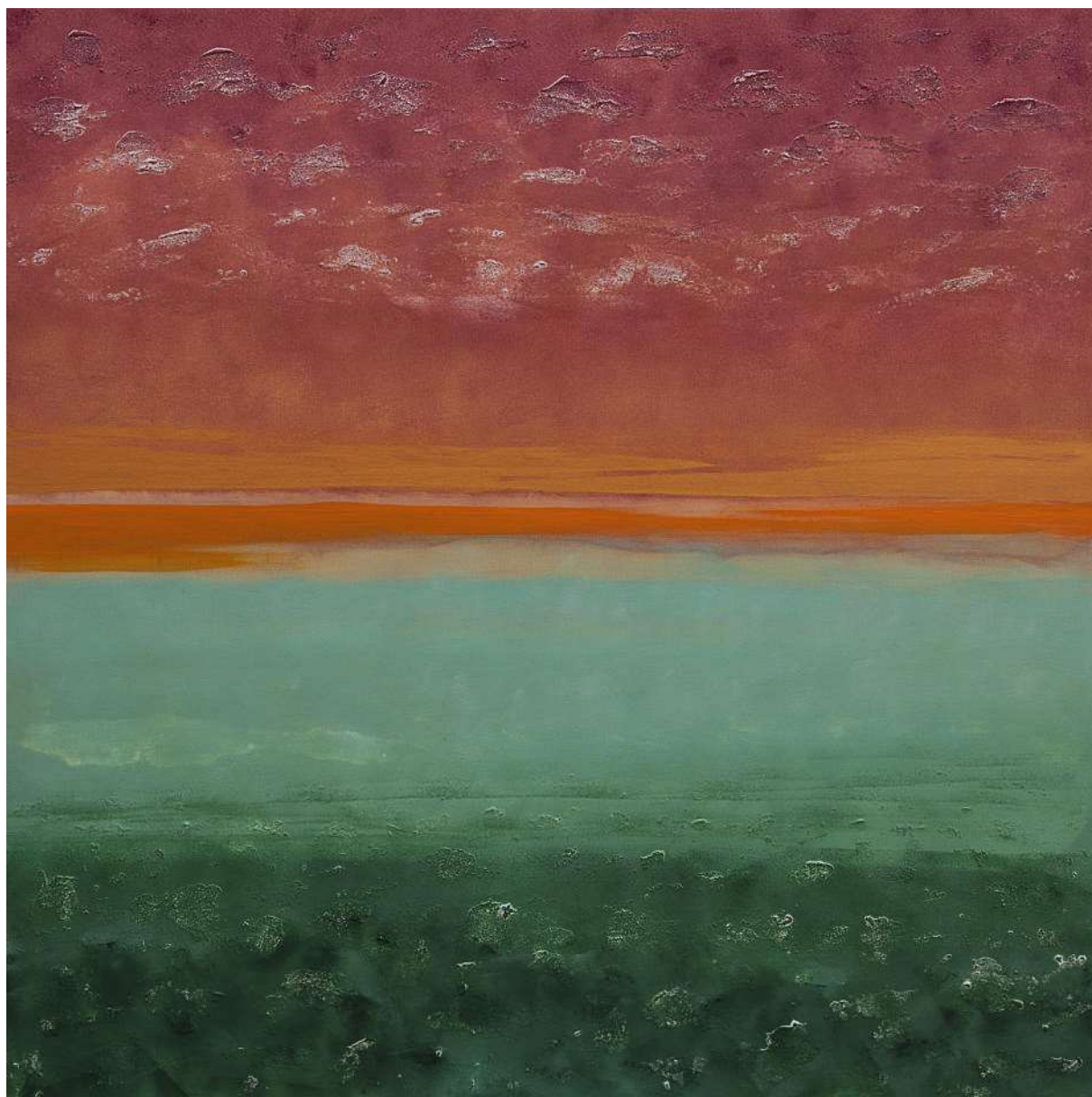
ALFA ORO E ROSA (dittico)
tecnica mista su tela – 100 x 40 x 2
ANNO 2015



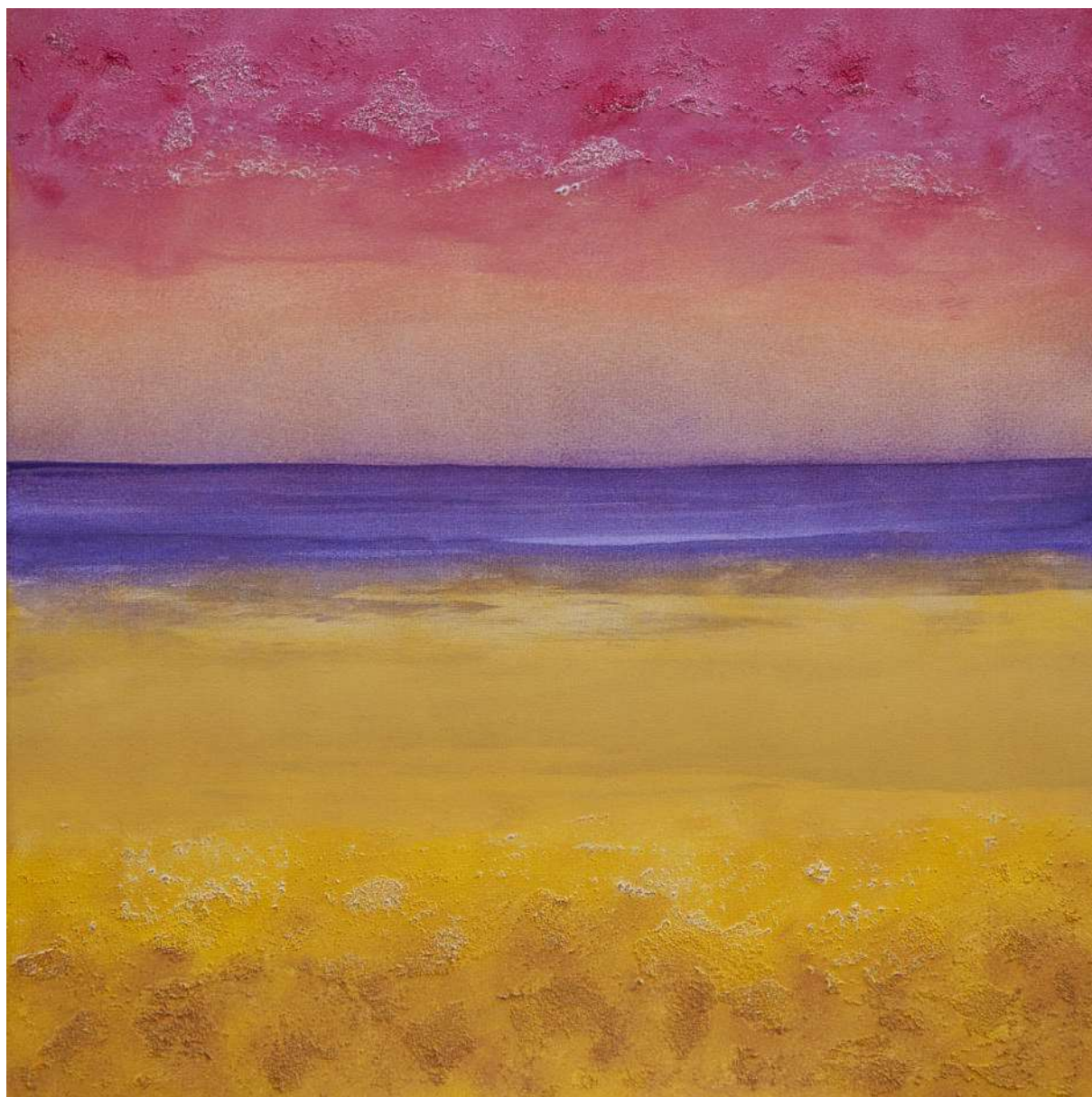
PARADISO PRIMORDIALE 1 – il primo ciclo
tecnica mista su tela – 80 x 80
anno 2015



PARADISO PRIMORDIALE 2 – il ciclo di mezzo
tecnica mista su tela – 80 x 80
anno 2015



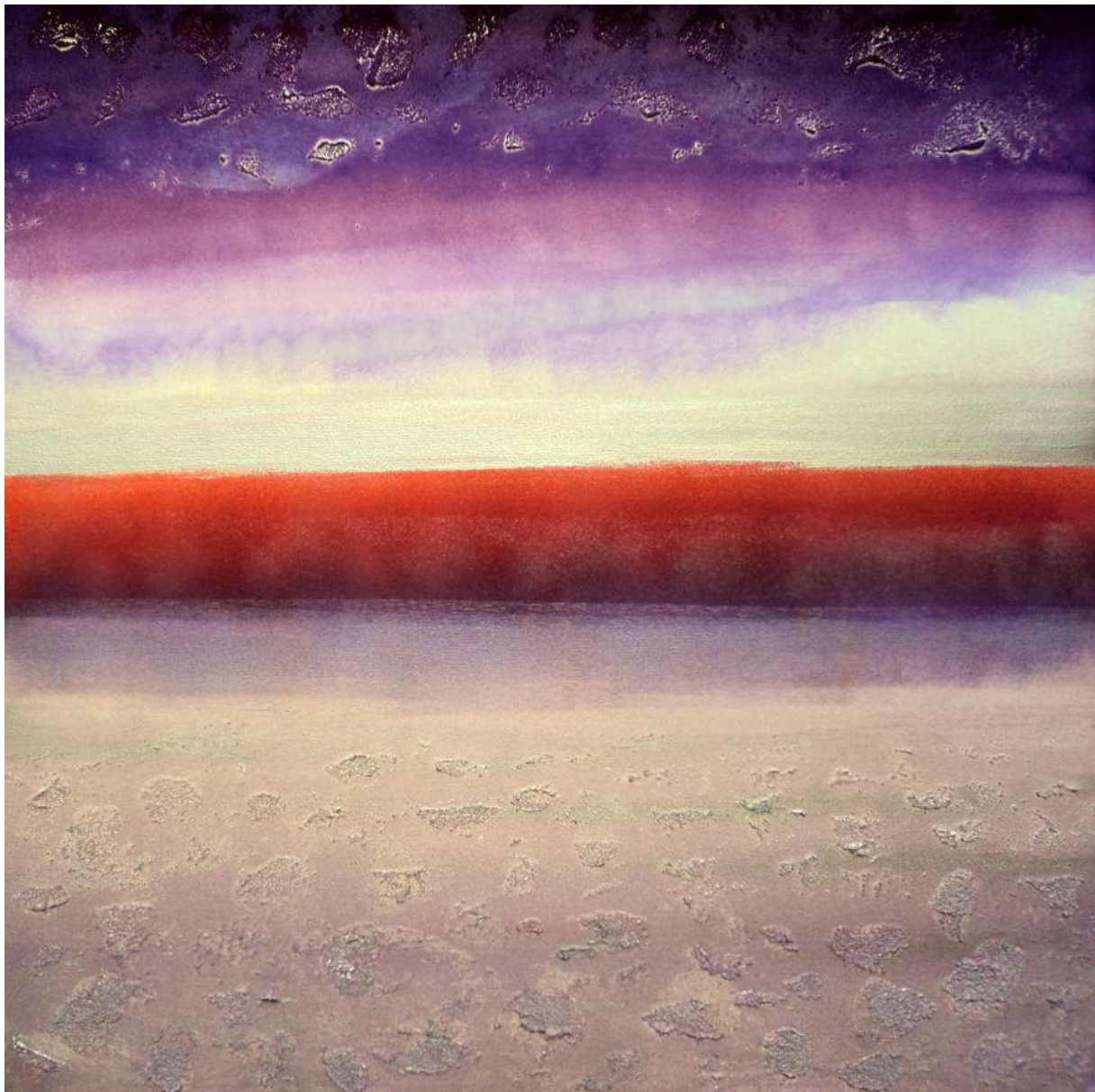
PARADISO PRIMORDIALE 3 – il ritorno del verde
tecnica mista su tela – 80 x 80
anno 2015



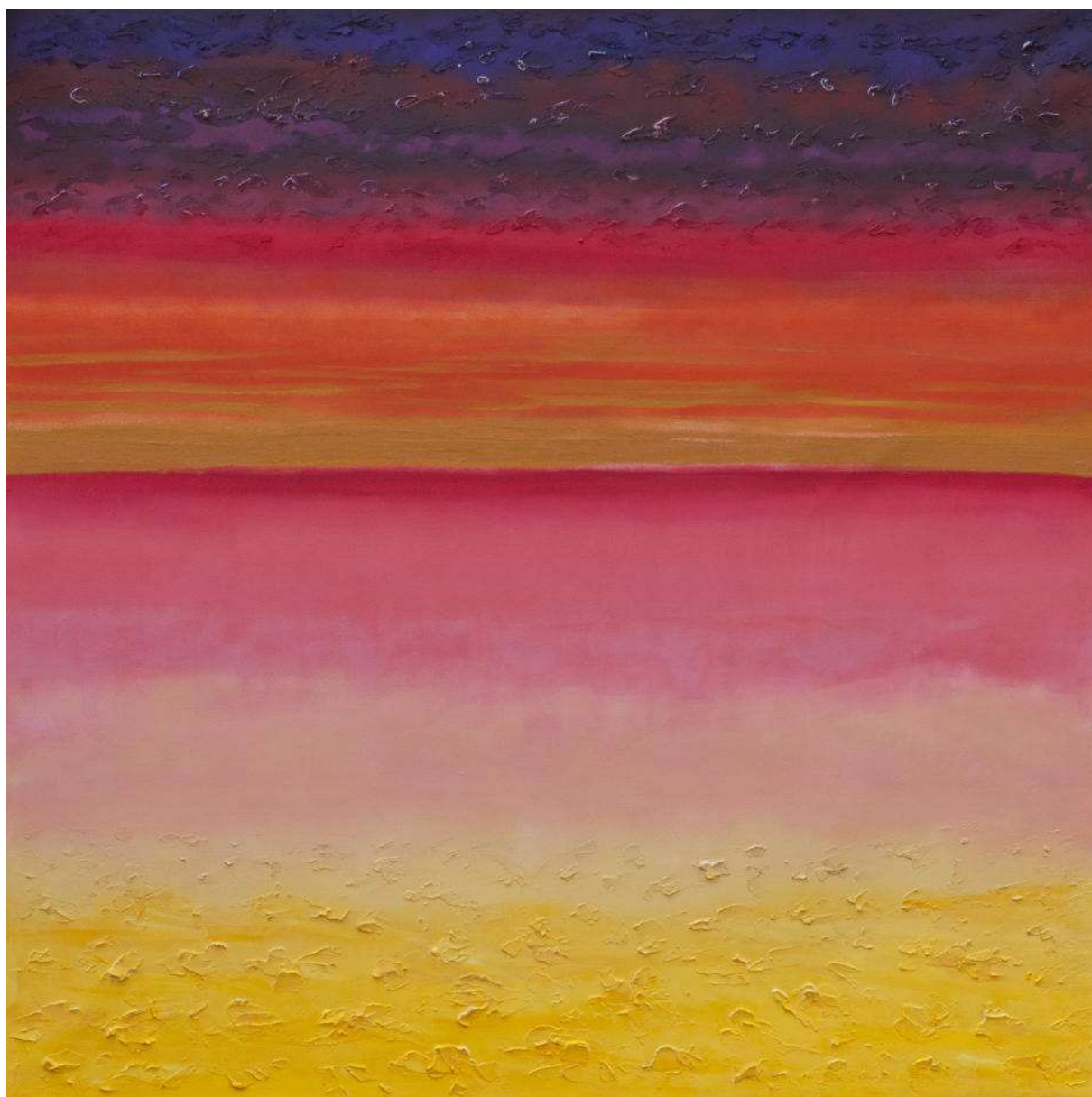
PARADISO PRIMORDIALE 4 – il violetto
tecnica mista su tela – 40 x 40
anno 2015



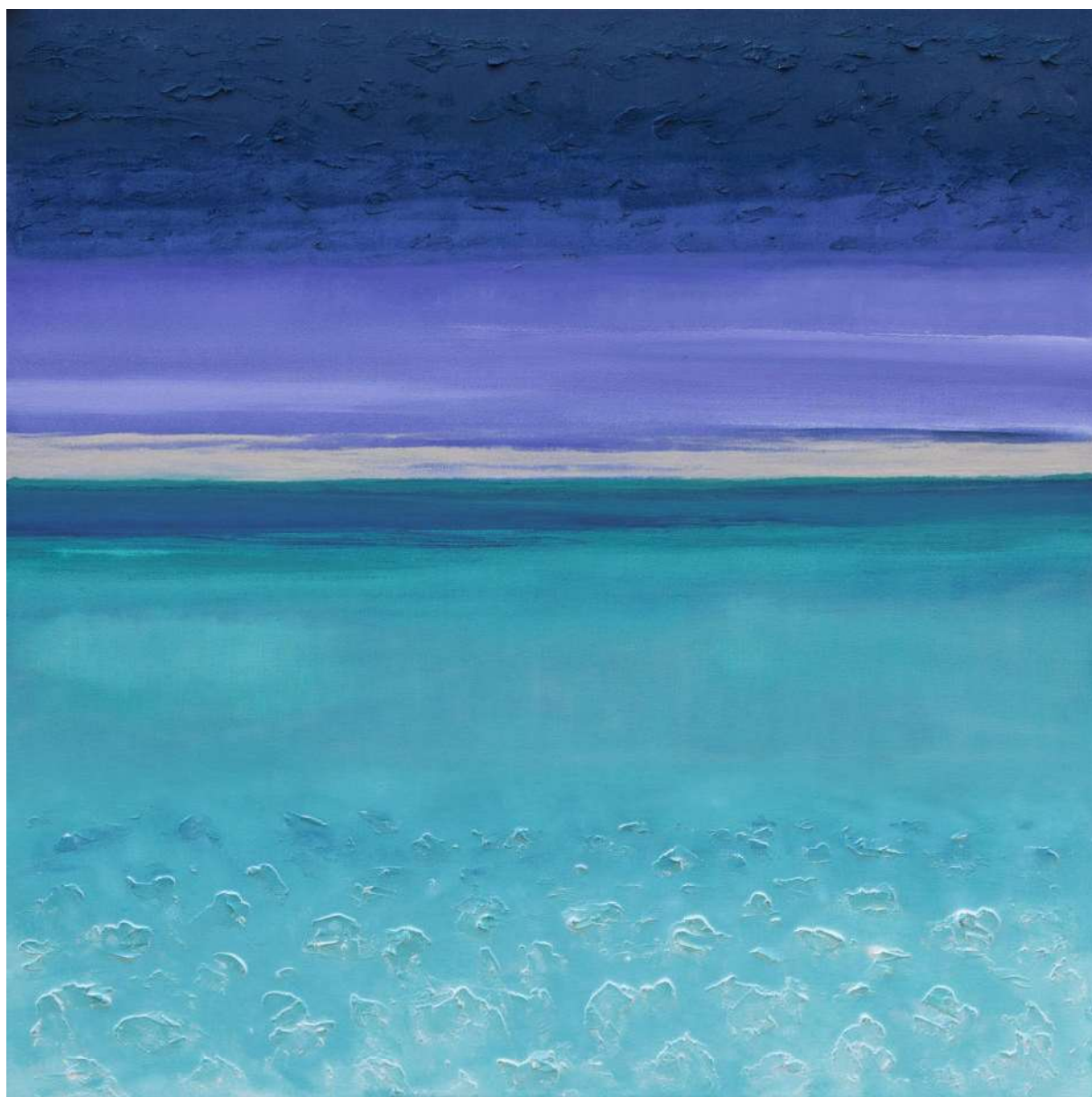
PARADISO PRIMORDIALE 5 – il mare nascosto
tecnica mista su tela – 40 x 40
anno 2015



PARADISO PRIMORDIALE 7 – argento in fiamme
tecnica mista su tela – 40 x 40
anno 2015



ALFA 4
acrilici su tela – 70 x 70
anno 2015



OMEGA 4
acrilici su tela – 70 x 70
anno 2015



PARADISO PRIMORDIALE 8 – nubi in oro verso il rosa
acrilici su tela – 50 x 50
ANNO 2015



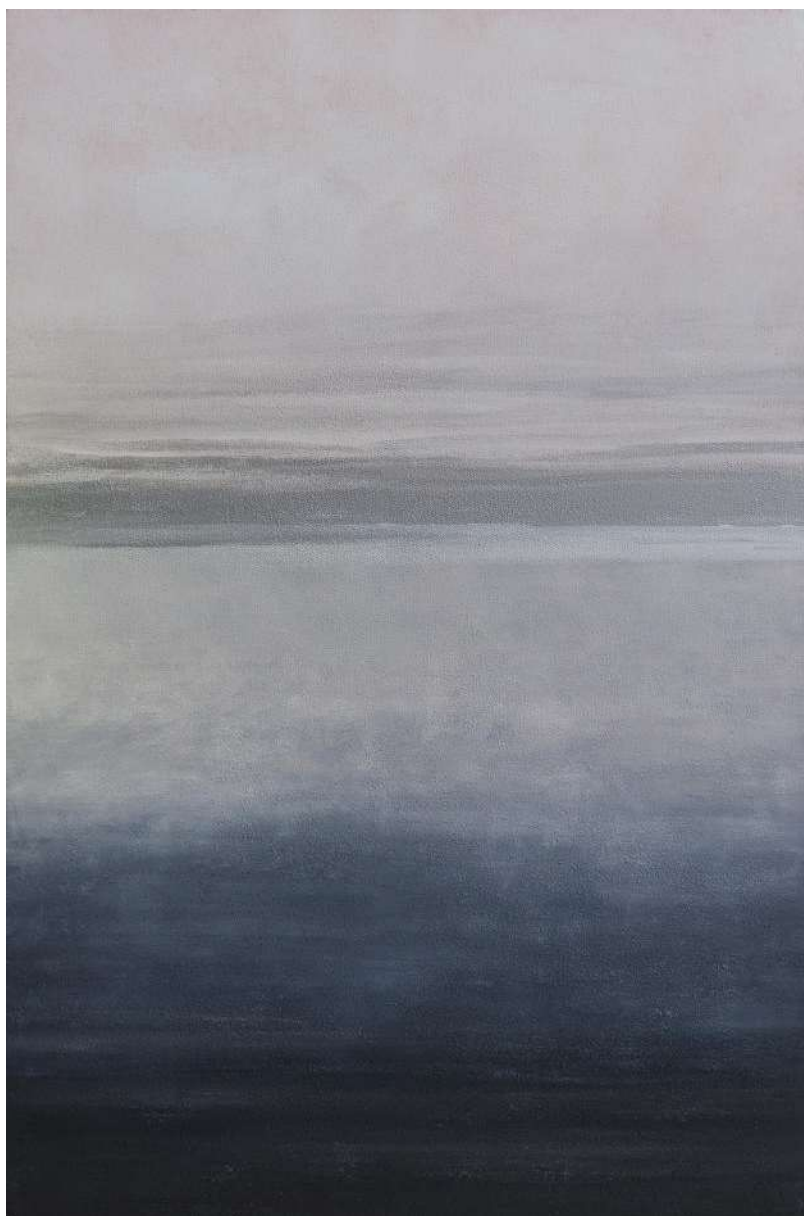
PARADISO PRIMORDIALE 9 - lampi d'azzurro in argento
acrilici su tela – 50 x 50
ANNO 2015



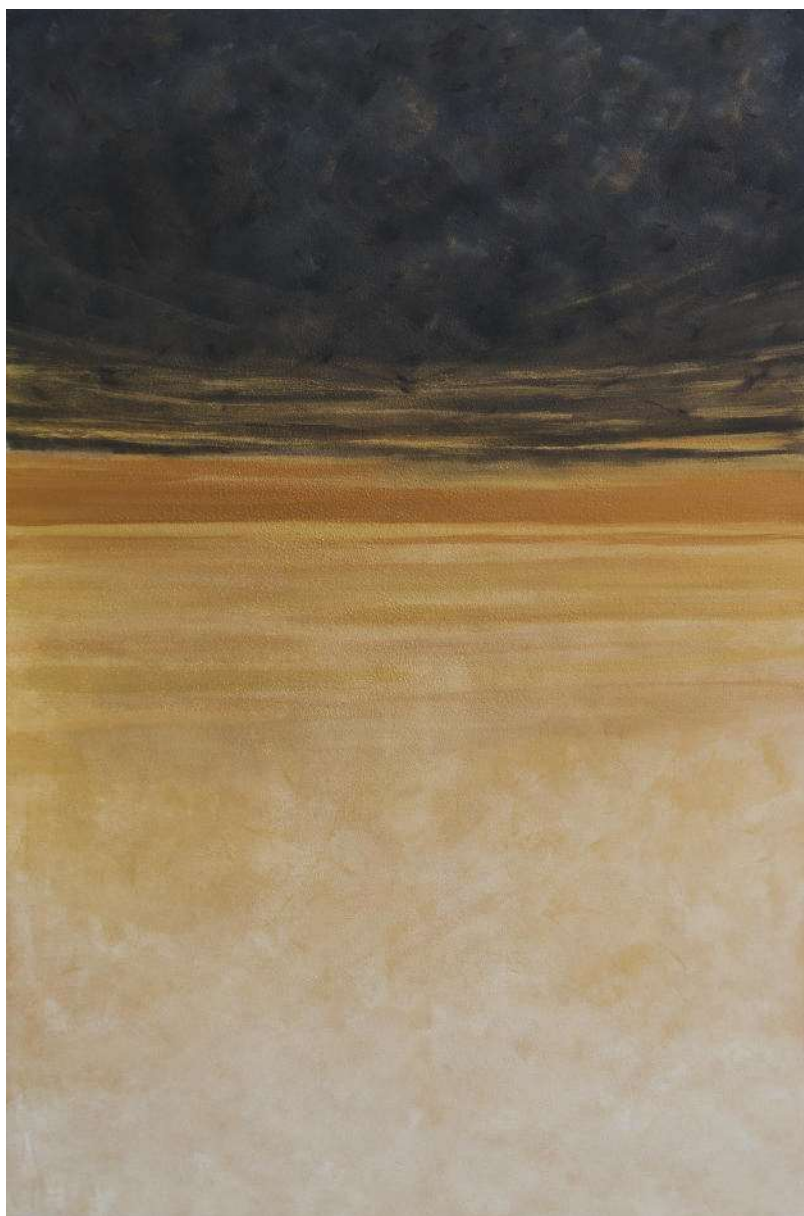
PARADISO PRIMORDIALE 10 - tempesta in rame e porpora
acrilici su tela – 50 x 50
ANNO 2015



**PARADISO PRIMORDIALE 11 - bluargento in celeste e acquamarina
(dittico)
acrilici su tela - 50 x 30 x 2
ANNO 2015**



ALBA DI LUCE in argento e rosa
acrilici su tela - 120 x 80
ANNO 2016



ALBA DI LUCE in oro e nero
acrilici su tela - 120 x 80
ANNO 2016



ALFA in rosa, argenti e grigi
acrilici su tela 50 x 150
ANNO 2016



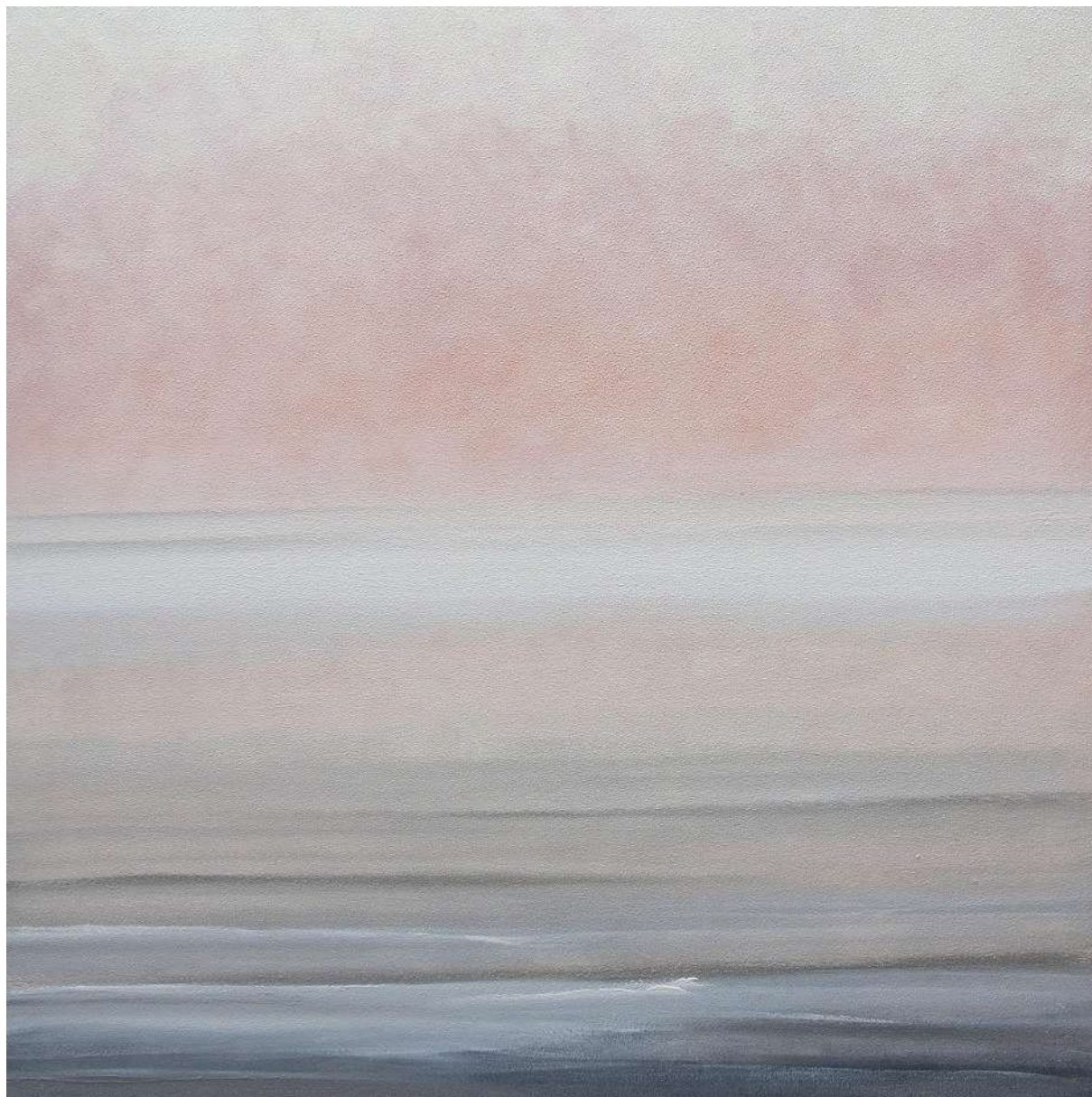
OMEGA in ori e nero
acrilici su tela 50 x 150
ANNO 2016



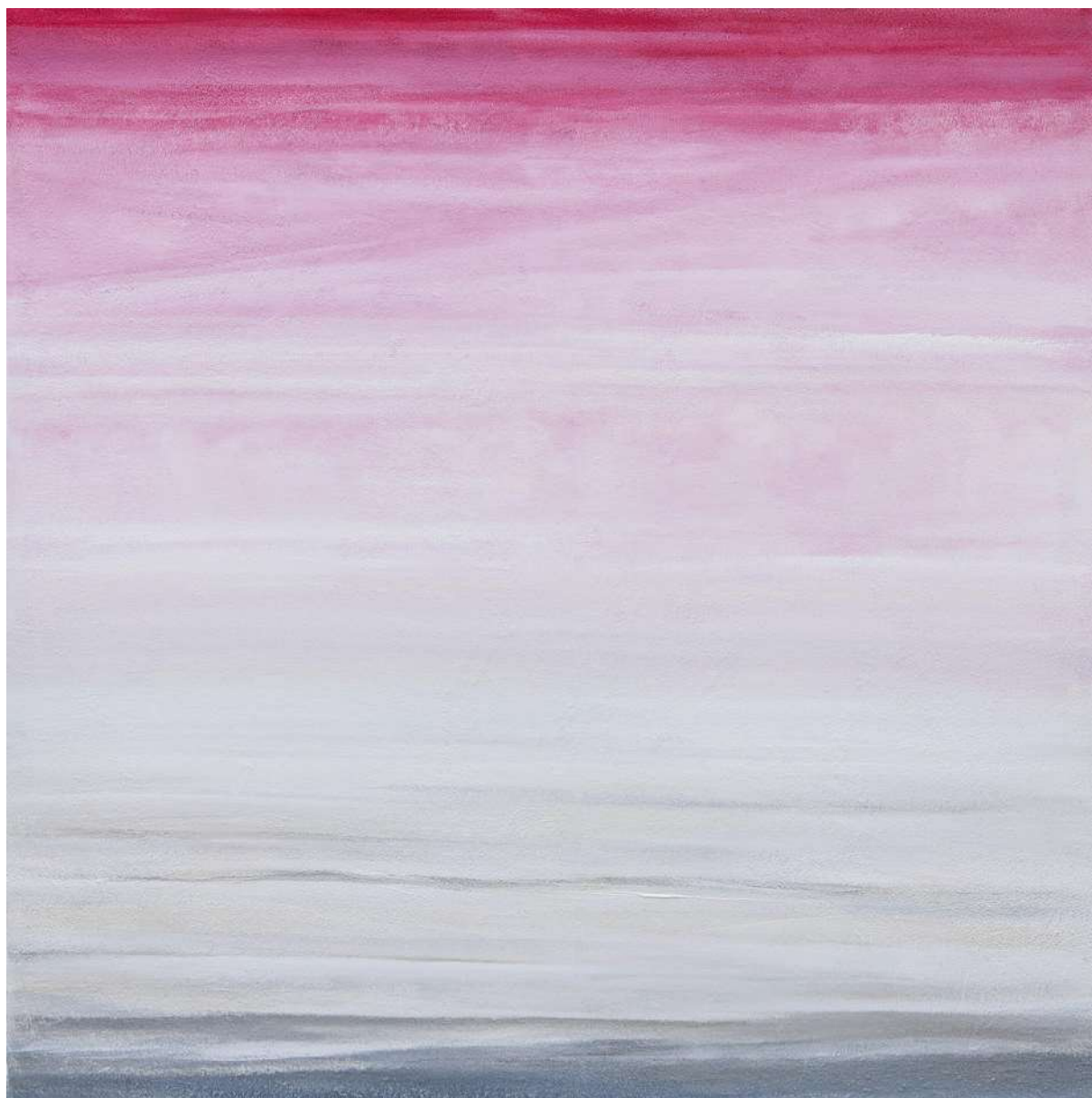
PERCORSI IN ALFA E OMEGA (dittico)
acrilici su tela - 120 x 80 x 2
ANNO 2016



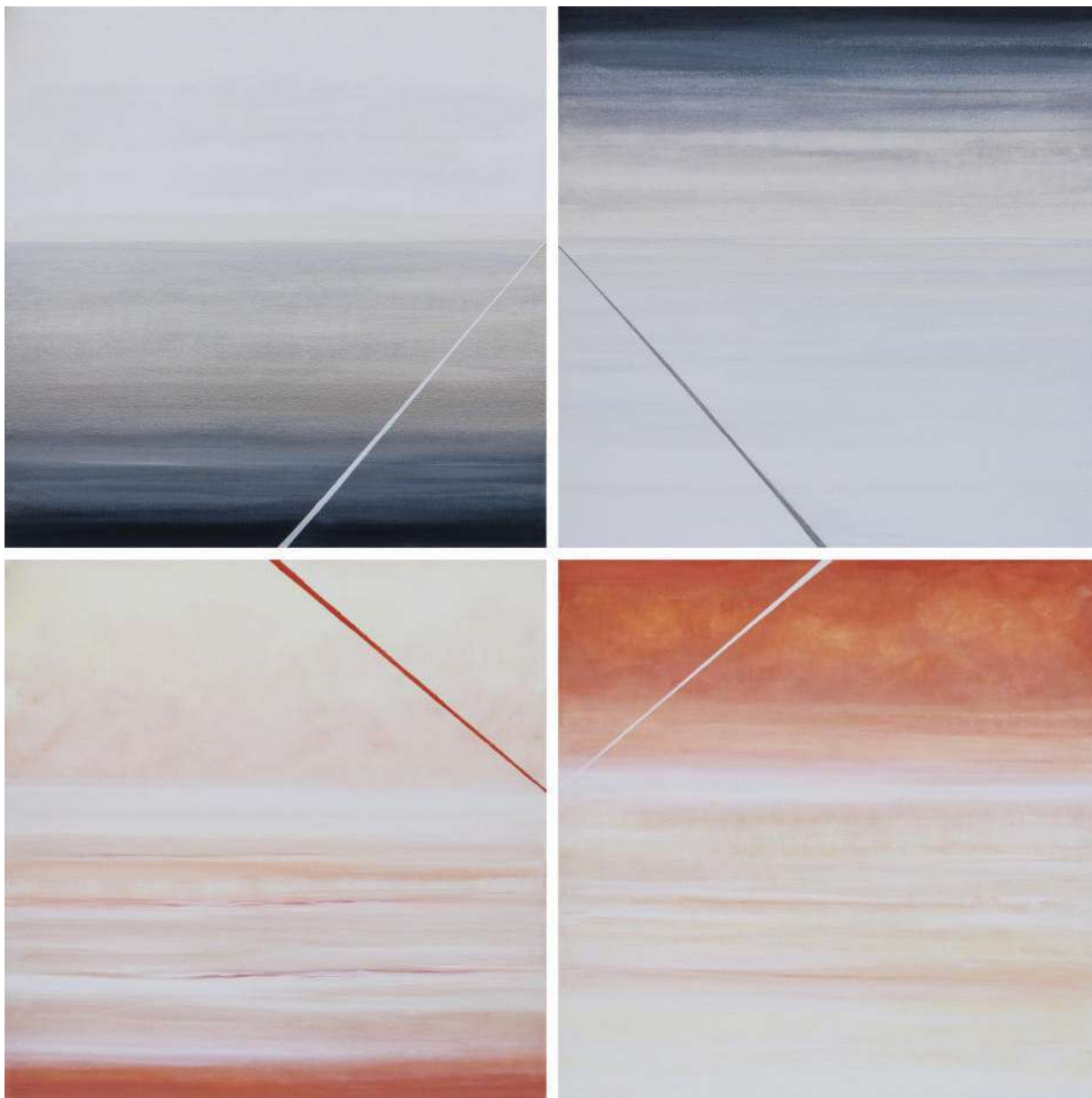
PERCORSI IN ALFA E OMEGA 2 - vite in fuga (dittico)
acrilici su tela - 100 x 50 x 2
ANNO 2016



ORIZZONTI NR. 1
acrilici su tela - 100 x 100
ANNO 2017



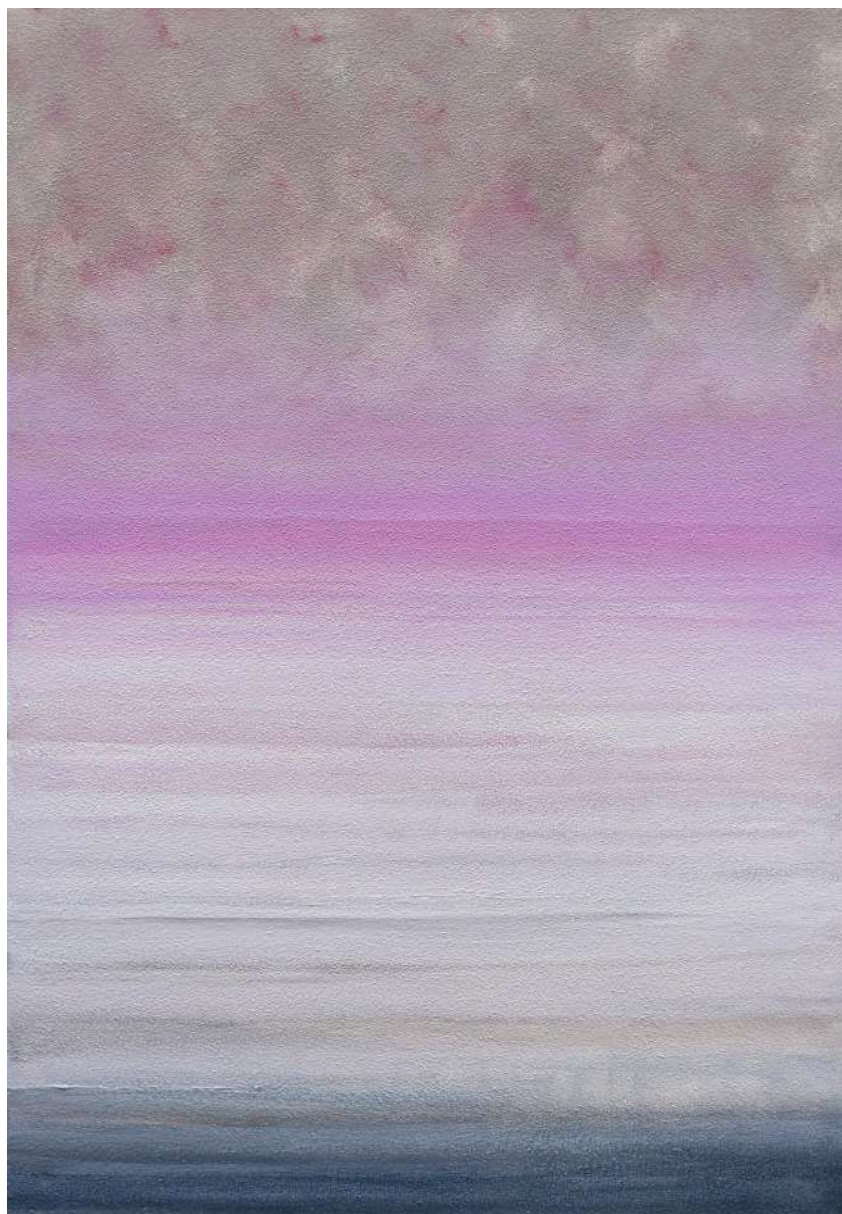
ORIZZONTI NR. 2
acrilici su tela - 100 x 100
ANNO 2017



PUNTI D'INCONTRO
acrilici su tela - 70 x 70 x 4 (polittico)
ANNO 2017



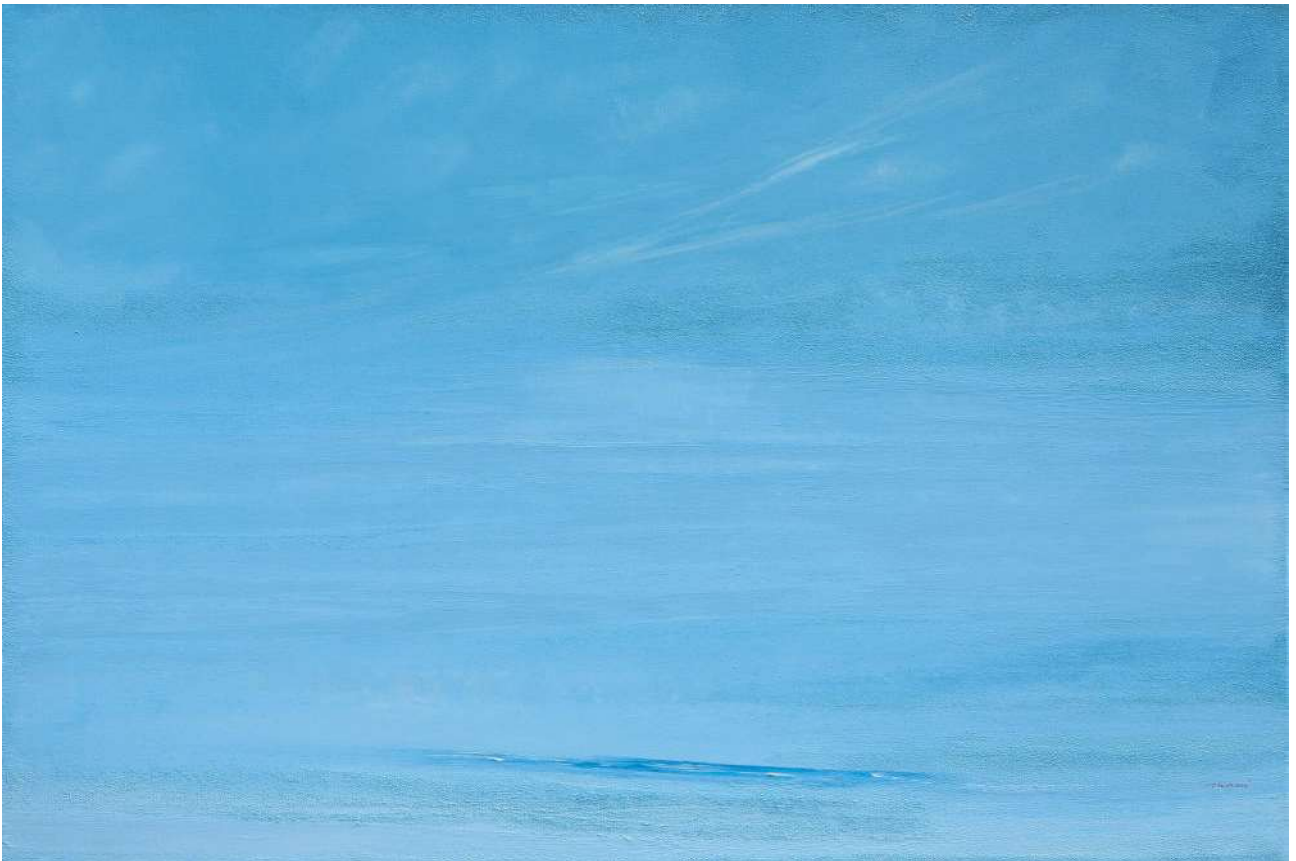
LUCE ALL'ORIZZONTE
acrilici su tela - 70 x 50
ANNO 2017



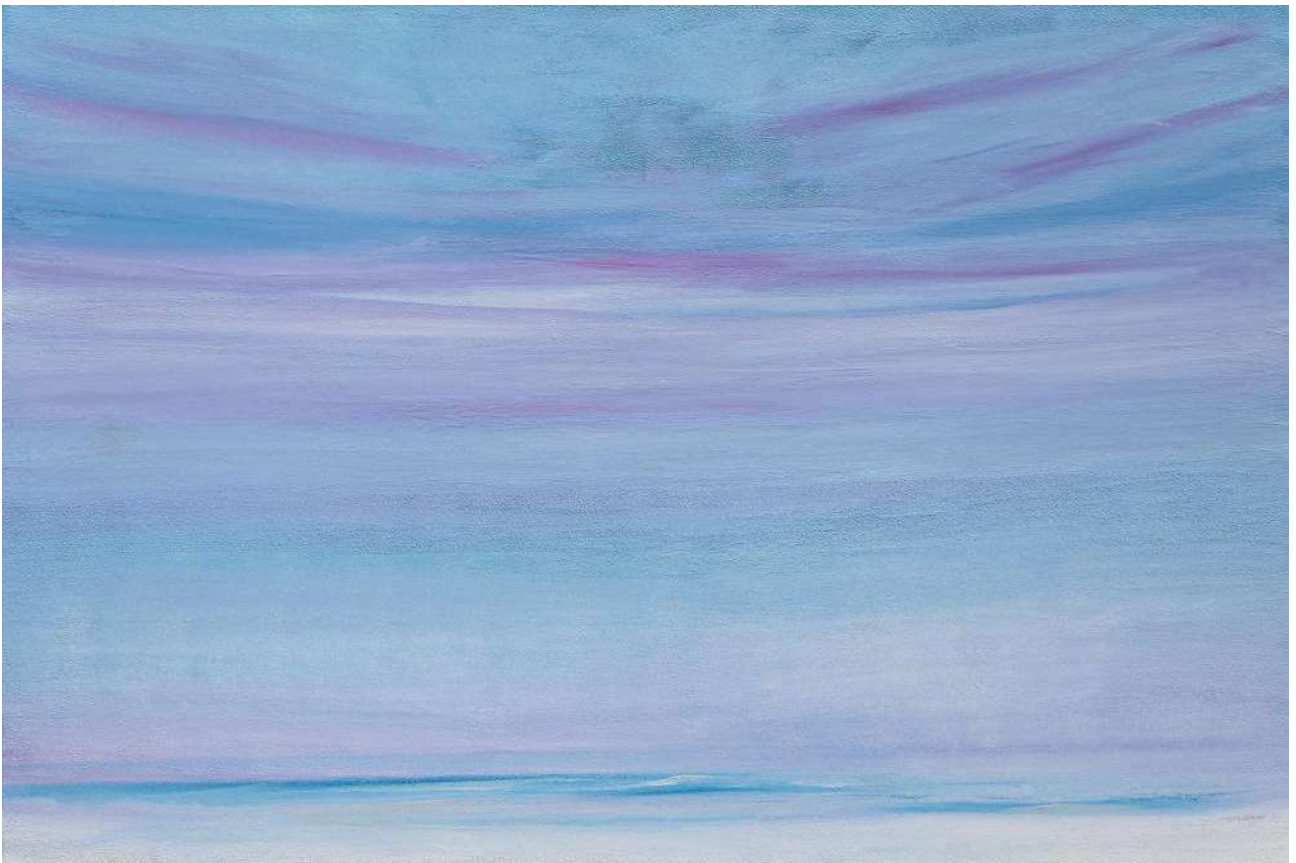
ALBA IN ROSA E GRIGI
acrilici su tela - 70 x 50
ANNO 2018



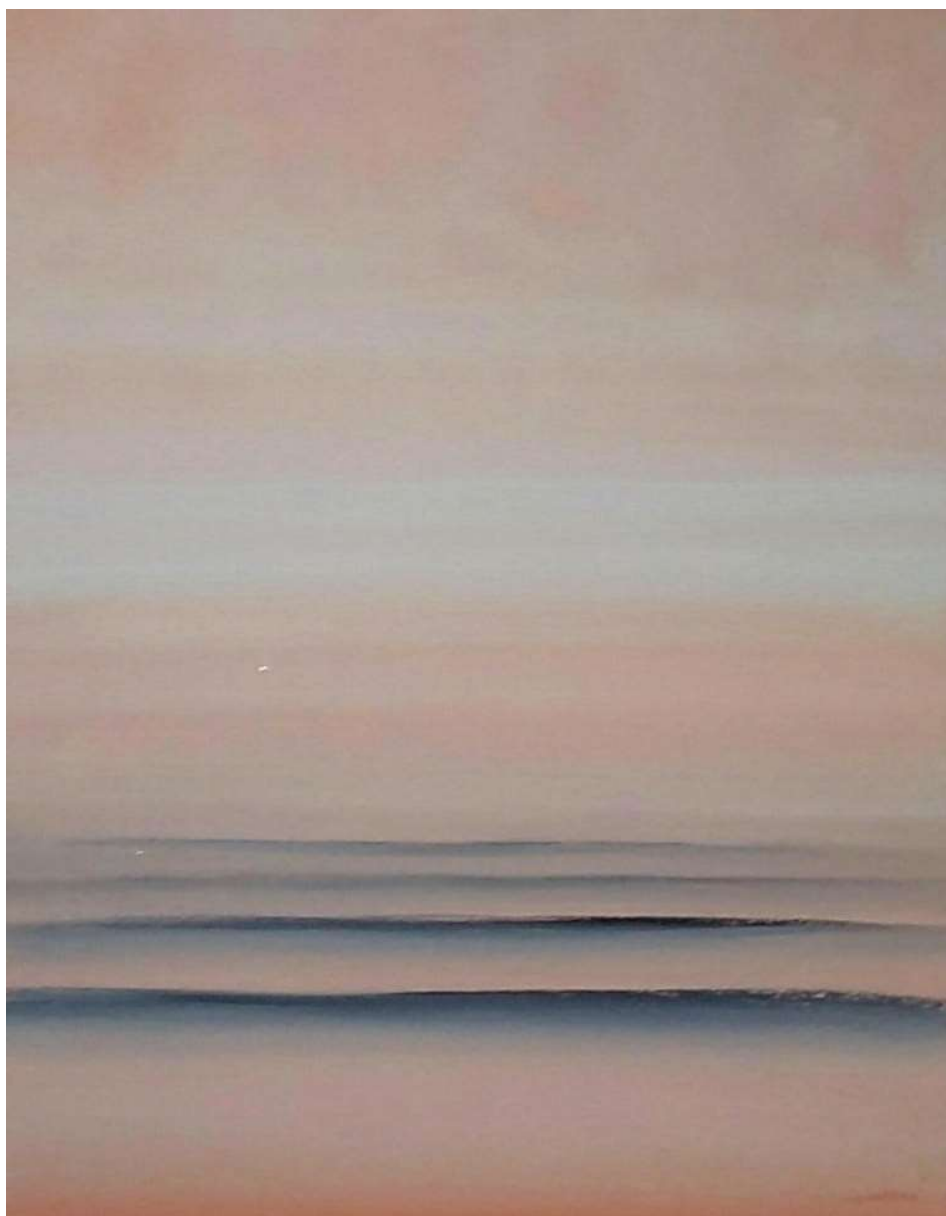
LA PARTENZA
acrilici su tela - 60 x 120
ANNO 2018



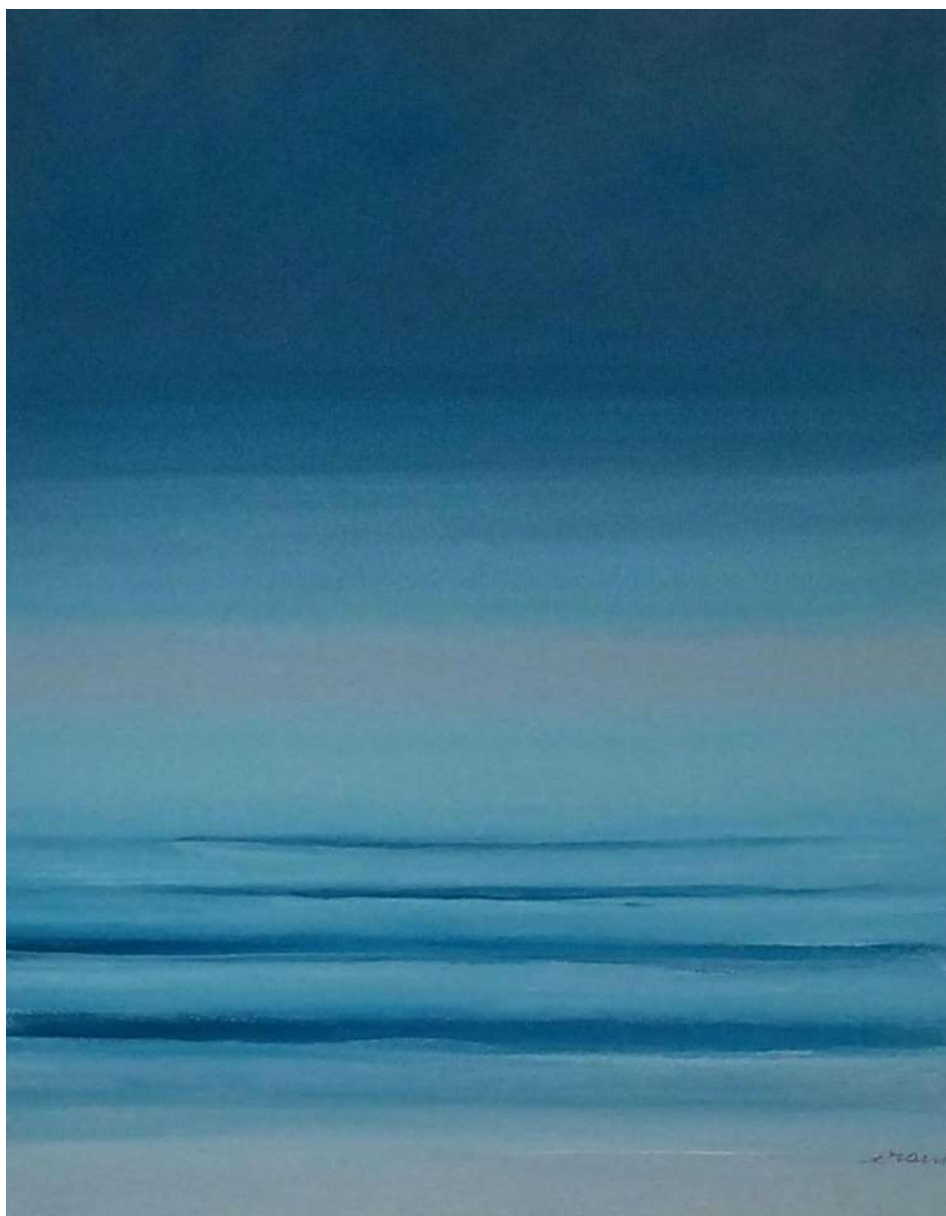
CELESTIALE – omaggio a Piero Guccione
acrilici su tela – 100 x 150
ANNO 2018



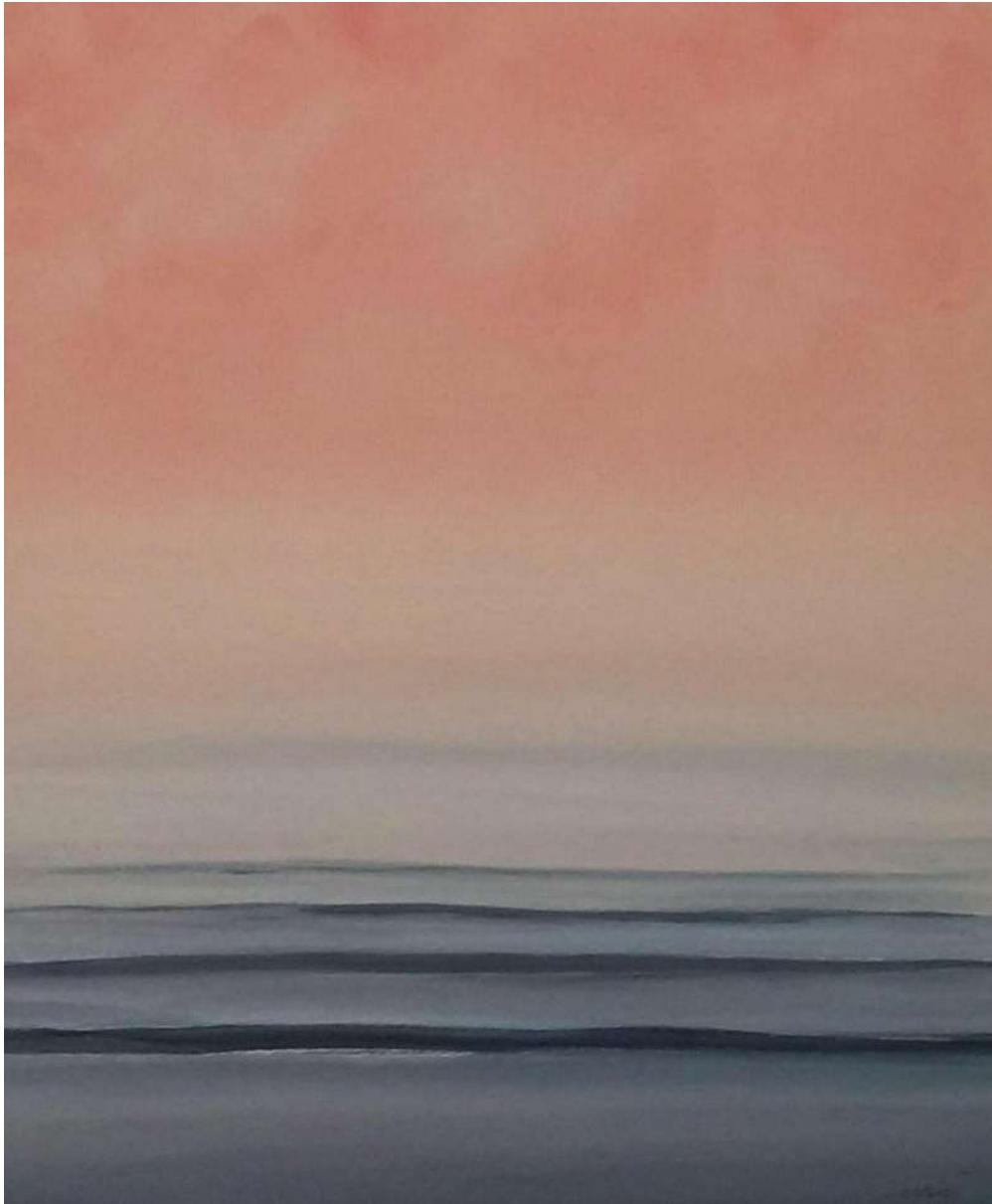
VESTITO DI ROSA
acrilici su tela – 100 x 150
ANNO 2018



IN ONDA 1
acrilici su tela – 40 x 30
ANNO 2018



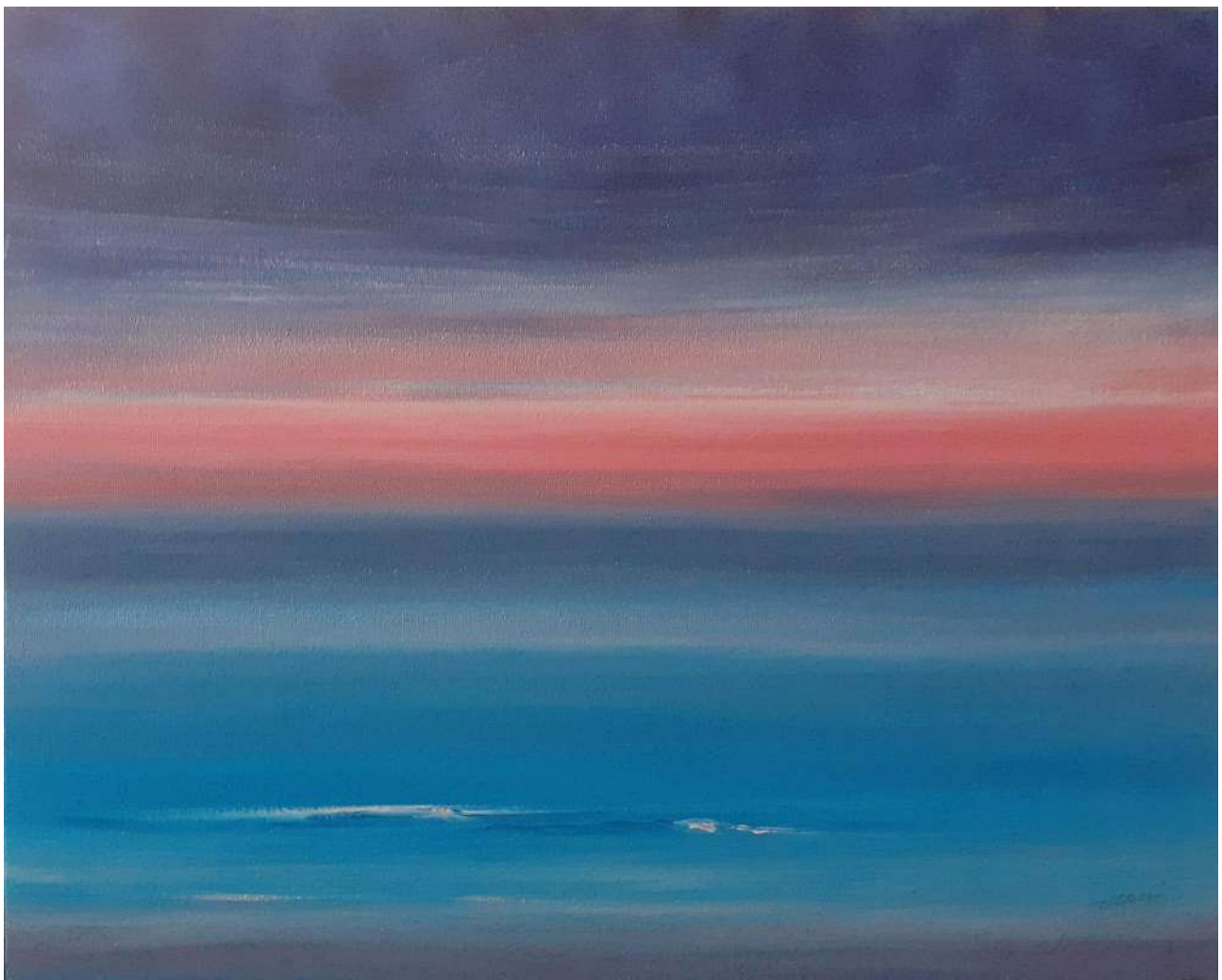
IN ONDA 2
acrilici su tela – 40 x 30
ANNO 2018



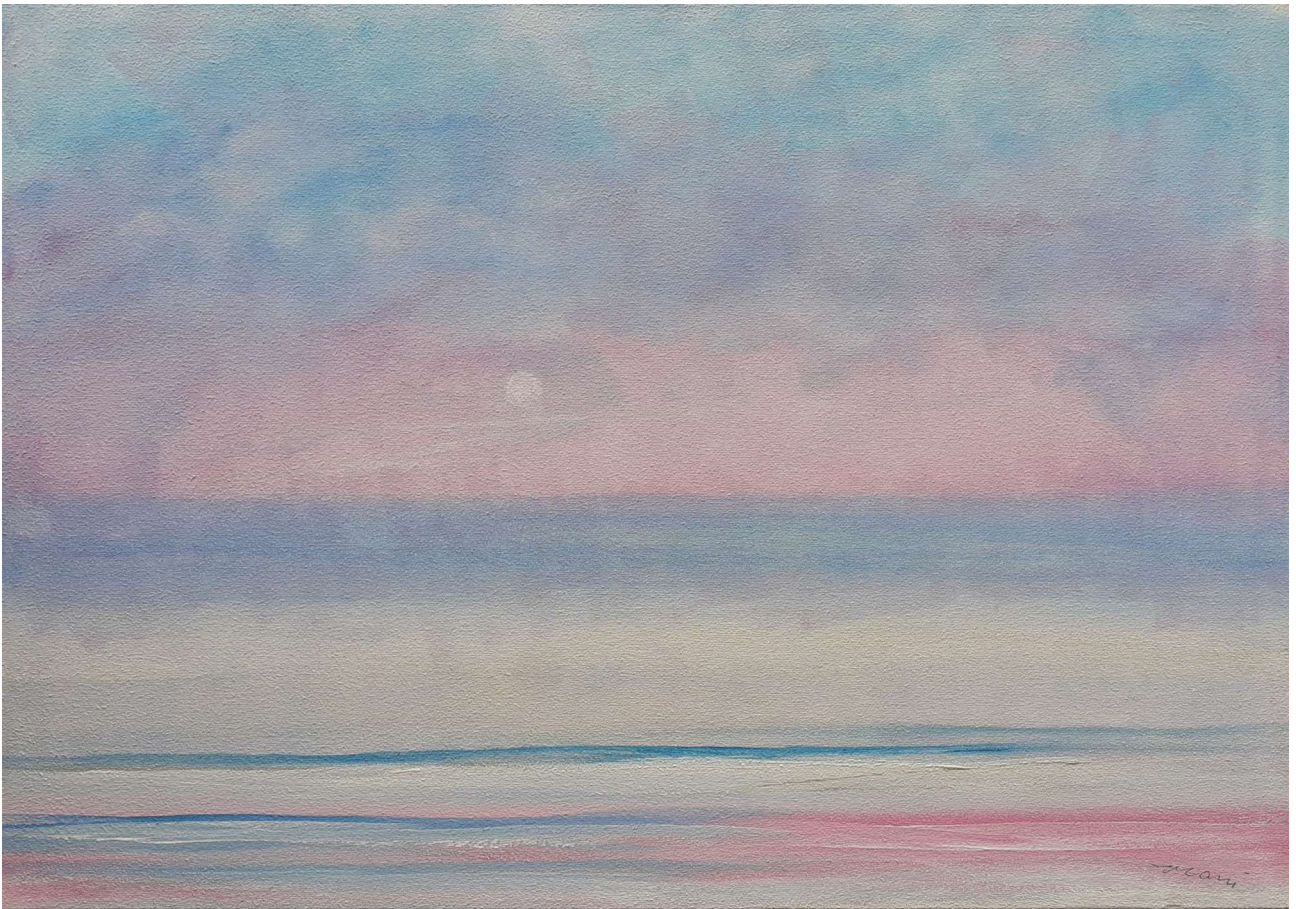
IN ONDA 3
acrilici su tela – 40 x 30
ANNO 2018



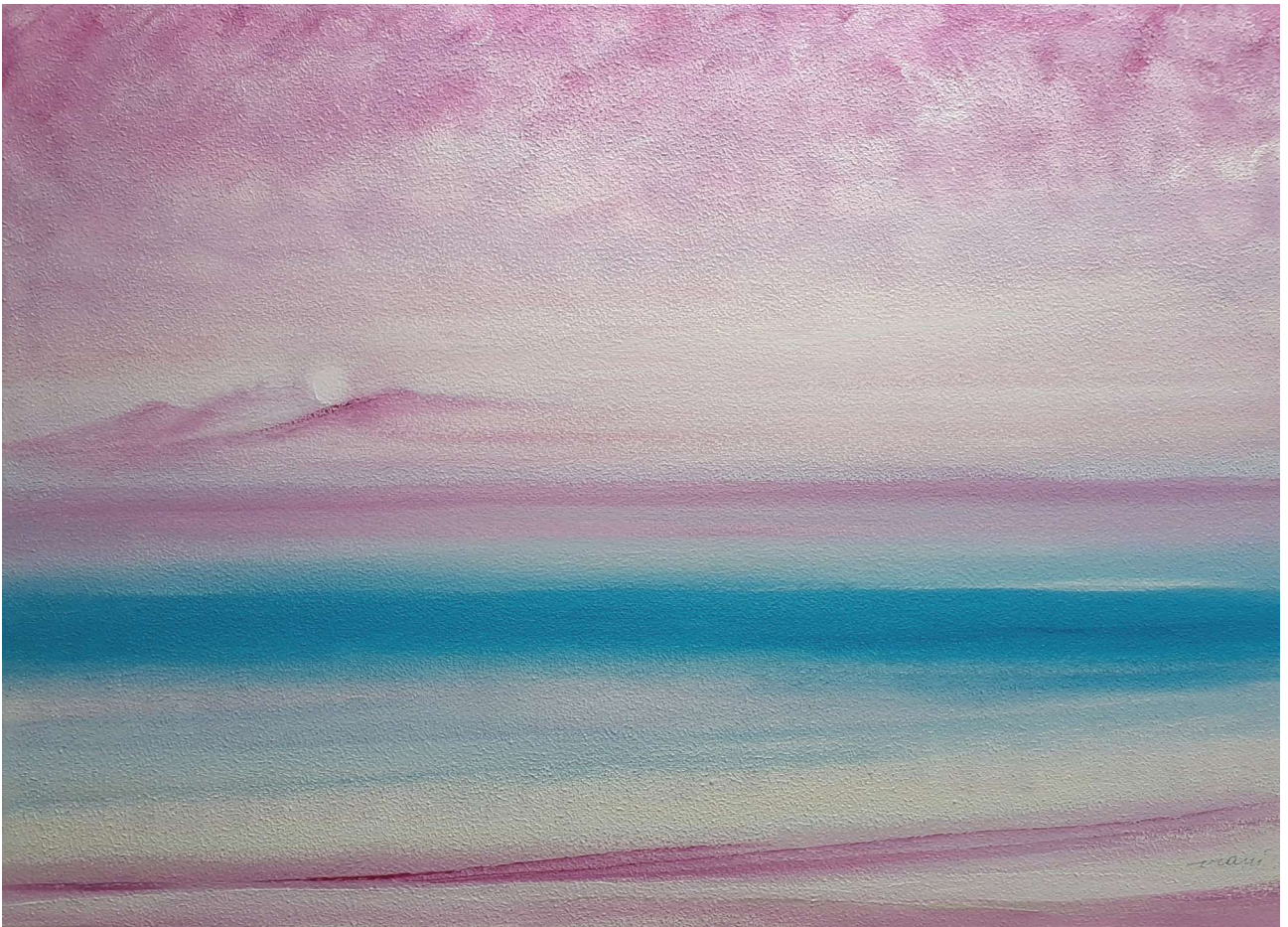
TRA NOTTE E GIORNO – La liturgia dell'angelo
acrilici su tela – 60 x 50
ANNO 2019



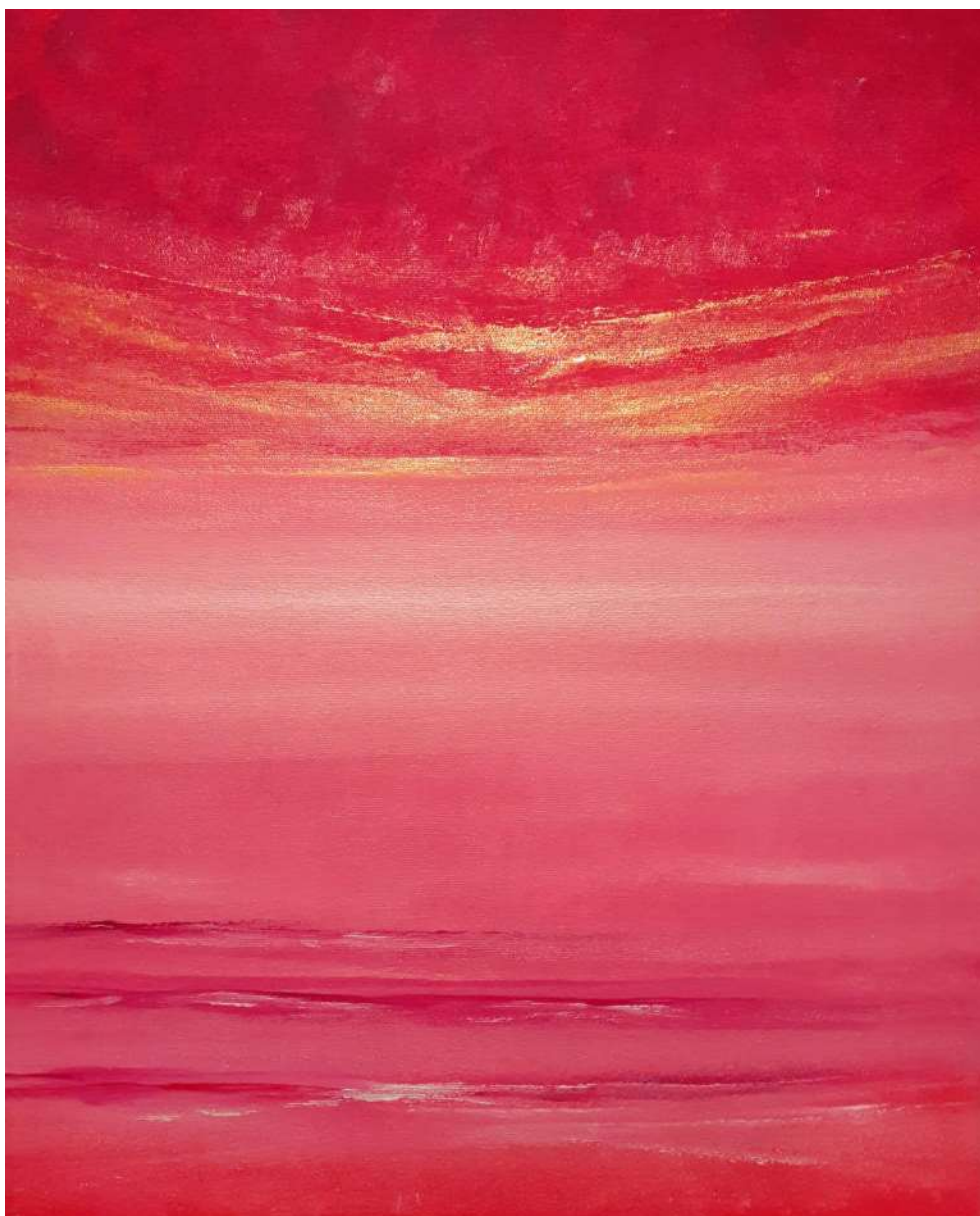
LA CINTURA DI VENERE
acrilici su tela – 40 x 50
ANNO 2019



ALBA LUNARE
acrilici su tela – 50 x 70
ANNO 2019



TRAMONTO LUNARE
acrilici su tela – 50 x 70
ANNO 2019



ALLARME ROSSO
acrilici su tela – 50 x 40
ANNO 2020



IL RITORNO
acrilici su tela – 150 x 100
ANNO 2020